



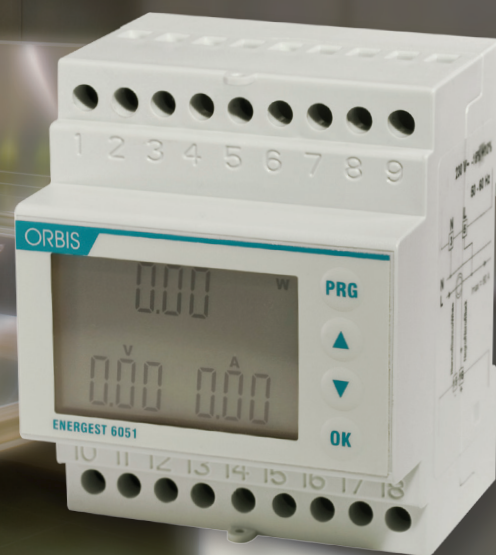
ORBIS TECNOLOGÍA ELÉCTRICA, S.A.
Lérida, 61. E-28020 MADRID
Tel.: +34 91 567 22 77
Fax: +34 91 571 40 06
www.orbis.es • info@orbis.es

ORBIS®

energía inteligente®

ENERGEST

GESTOR DE CARGAS



Optimize la factura eléctrica reduciendo la potencia de su contrato

ENERGEST gestionará sus consumos



ENERGEST

Evite que su limitador salte **constantemente**



ENERGEST 6051 se presenta como una solución a la gestión de cargas monofásicas. Dos relés controlan la activación y desactivación de éstas en función del consumo general y la corriente máxima de consigna fijada por el usuario.

¿PARA QUÉ SIRVE?

Controla las cargas para evitar que el limitador de la compañía (ICP) salte continuamente, al sobrepasar la potencia máxima contratada. De esta manera nos ahorraremos las molestias e inconvenientes de que algunos electrodomésticos dejen de funcionar por un tiempo indeterminado.

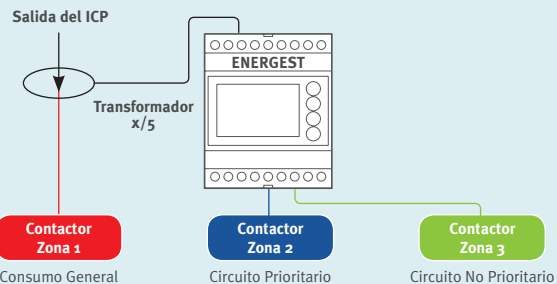
¿CÓMO FUNCIONA?

Cuando conectamos varios electrodomésticos al mismo tiempo (secadora, plancha, horno, aire acondicionado, etc...) el ENERGEST nos desconectará automáticamente los que hayamos asignado previamente. Así lograremos la no simultaneidad de funcionamiento de los electrodomésticos de mayor consumo en el hogar, consiguiendo que todos funcionen pero no a la vez y evitando que el limitador de la compañía nos desconecte el suministro general de la vivienda.

¿SE PUEDE USAR PARA ACUMULADORES DE CALOR?

Otra utilidad del Energest es controlar acumuladores de calor, gestionando la carga de los mismos y así se evita sobrepasar la potencia máxima contratada. Se podrán desconectar hasta 3 zonas distintas dentro del hogar.

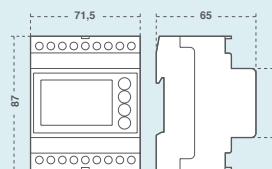
APLICACIÓN



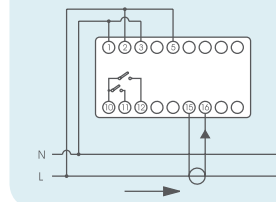
CARACTERÍSTICAS TÉCNICAS

Alimentación	230 Vc.a./50-60 Hz
Intensidad máxima	60 A
Medida de corriente	Mediante transformador toroidal incorporado
Poder de ruptura	2 x 2 A 250 Vc.a.
Funciones del relé	Configuración na/nc Valor de corriente de referencia Valor de histéresis Retardo de desconexión de cargas Periodo de muestreo para conexión de cargas
Precisión de medida	Tensión 0,5% Corriente 1% Potencia 2% Frecuencia $\pm 0,1$ Hz Energía activa clase 2
Visualización	Display LCD retroiluminado
Tipo de protección	IP 20 / IP 51 en el frontal
Instalación	Rail DIN (4 módulos)

DIMENSIONES



CONEXIONES



NOTA: Otra solución para la gestión de cargas es el **METRA V/A-R** (Voltímetro o Amperímetro con relé configurable).