

VIARIS CITY TRIFÁSICOS

Ficha Técnica
Technical Data Sheet



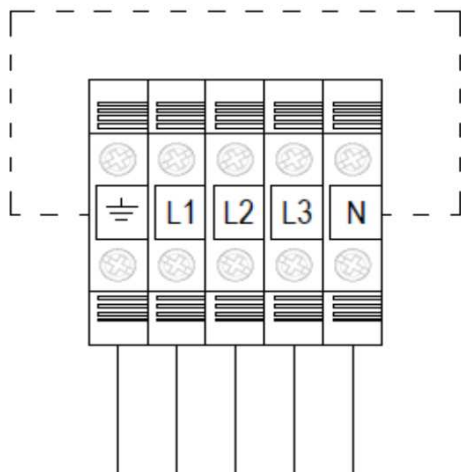
Descripción	Description
<ul style="list-style-type: none"> - Información sobre el estado de carga. - Geolocalización de puntos de recarga. - Sistemas de pre-pago mediante APP VIARIS COMBI para móvil, tarjetas u otros. - Comunicación con el gestor: RS485, Ethernet, 3G/GPRS, etc. - Compatibilidad con integradores de sistemas y sistemas OCPP. - Comunicación con el usuario: app u otros. - Recogida de información con fines estadísticos. - Mantenimiento preventivo de flotas. - Indicadores luminosos: estación ocupada o reservada, vehículo conectado, cargando, estado de recarga, carga finalizada y error. - Cierre de la envolvente mediante llave. - Existen diferentes opciones que se pueden incorporar a los modelos básicos, como medida del consumo de la recarga, comunicación Ethernet o comunicación 3G/GPRS. 	<ul style="list-style-type: none"> - Information about the charging status. - Geolocation of recharge points. - Prepay systems through mobile APP VIARIS COMBI, cards, or others. - Communication with the manager: RS485, Ethernet, 3G/GPRS, etc. - Compatibility with systems integrators and OCPP systems. - Communication with the user: app or others. - Information collection for statistical purposes. - Preventive maintenance of fleets. - Light indicators: occupied or reserved station, vehicle connected, charging, recharge status, charging complete and error. - Casing lock with key. - There are different options that can be incorporated to the basic models, such as charge consumption measurement, Ethernet or 3G/GPRS communication.
Aplicaciones	Area of application
Recarga de vehículos eléctricos en modos 1, 2, y modo 3 con base de conexión tipo 2 según EN 62196-2 y con potencia hasta 43 kW.	Electric vehicle charging modes 1, 2, and 3 as Type 2 connection base according to EN 62196-2 up to 43 kW.

Modelos	Trifásico		
Models	Three phase		
	3 x 16 A 11 kW	3 x 32 A 22 kW	3 x 63 A 43 kW
Características técnicas			
Technical data			
Alimentación	3x230/400 V ac		
Power supply			
Frecuencia nominal	50 Hz		
Nominal frequency			
Consumo propio	11 W (64 VA) en vacío 20 W (63 VA) en función carga		
Power consumption	11 W (64 VA) stand by 20 W (63 VA) charging		
Base de toma de corriente	EN 62196-2 Tipo 2		
Socket outlet type	EN 62196-2 Type 2		
Modo de carga	Modo 3 EN 61851-1		
Charging mode	Mode 3 EN 61851-1		
Indicador luminoso	Sí, estado del cargador		
Luminous indicator	Yes, charging state		
Modulador de carga	No		
Load supervision and control			
Comunicación Wi-Fi	Sí (802.11 b/g/n)		
Wi-Fi	Yes(802.11 b/g/n)		
Comunicación RS485	Sí		
RS485 communication	Yes		
Protocolos de comunicaciones	MQTT, OCPP 1.5,1.6		
Communication protocols			
Control programación horaria	Sí		
Time programming control	Yes		
Sensor táctil de activación/desactivación	No		
ON/OFF touch sensor			
Tipo de conexión	Caso A y B2		
Connection type	Case A and B2		

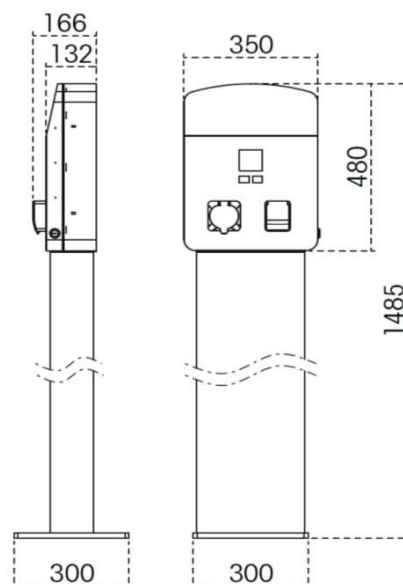
VIARIS CITY TRIFÁSICOS

Número de bases de toma de corriente	1 (Ver Opciones)		
<i>Number of socket-outlets</i>	<i>1 (See options)</i>		
Protecciones eléctricas integradas	Ver Opciones		
<i>Integrated electrical protections</i>	<i>See options</i>		
Lector RFID	Sí (ISO 14443A y frecuencia 13,56 MHz)		
<i>User identification (RFID)</i>	<i>Yes (ISO 14443A and 13.56 MHz frequency)</i>		
Medida del consumo eléctrico de la recarga	Ver Opciones		
<i>Measure electricity consumption recharge</i>	<i>See options</i>		
Comunicación Ethernet	Ver Opciones		
<i>Ethernet communication</i>	<i>See options</i>		
Comunicación 3G/GPRS	Ver Opciones		
<i>3G/GPRS communication</i>	<i>See options</i>		
Material de la envolvente	AP 02 espesor 1,5 mm y cincado blanco. Pintado texturizado color base RAL 5015 y tapa RAL 7035		
<i>Material</i>	<i>AP 02, 1.5 mm thick and zinc-plated in white. Textured painted in RAL 5015 (socket) and RAL 7035 (lid) colours</i>		
Sistema de cierre de la envovente	Sí, con llave		
<i>Locking system</i>	<i>Yes, with a key</i>		
Clase de protección	Clase I		
<i>Class of protection</i>	<i>Class I</i>		
Grado de protección	IP54 según EN 60529		
<i>Degree of protection</i>	<i>IP54 according to EN 60529</i>		
Grado de protección mecánica	IK10 según EN 62262		
<i>Degree of mechanical protection</i>	<i>IK10 according to EN 62262</i>		
Montaje del equipo	En superficie a pared o sobre peana		
<i>Method of mounting control</i>	<i>Wall mounted or floor standing</i>		
Conexión	Borne de tornillo en rail DIN		
<i>Connection</i>	<i>Screw terminal on DIN rail</i>		
Sección de conductor	10 mm ²	16 mm ²	35 mm ²
<i>Terminal size for cable</i>			
Par máximo de apriete de tornillos	1,2 a 2,4 Nm	2,0 a 4,0 Nm	2,5 a 5,0 Nm
<i>Maximum torque for the screws</i>	<i>1.2 to 2.4 Nm</i>	<i>2.0 to 4.0 Nm</i>	<i>2.5 to 5.0 Nm</i>
Temperatura de funcionamiento	-30 °C a 50 °C		
<i>Operating temperature</i>	<i>-30 °C to 50 °C</i>		
Temperatura de transporte y almacenamiento	-30 °C a +60 °C		
<i>Storage temperature</i>	<i>-30 °C to 60 °C</i>		
Humedad relativa	95 %		
<i>Relative humidity</i>			
Peso neto	Cargador 13 kg aprox. Peana metálica 27 kg aprox.		
<i>Net weight</i>	<i>Charger - 13 kg approx. Metal stand - 27 kg approx.</i>		

Conexión *Wiring diagram*



Dimensiones exteriores *Overall dimensions*



VIARIS CITY TRIFÁSICOS

Salida adicional

Additional outlet

Potencia salida	SALIDA ADICIONAL		Código
Outlet power	Additional Outlet		Code:
3,7 kW 16 A	Base	Schuko (CEE 7/4 Tipo F) Modo de carga 1 y 2 (para modelo cargador 16 A) <i>Schuko (CEE 7/4 Type F) Mode 1 and 2 charging (for 16 A charger model)</i>	OB940026
	Socket-outlet	Schuko (CEE 7/4 Tipo F) Modo de carga 1 y 2 (para modelo cargador 32 A) <i>Schuko (CEE 7/4 Type F) Mode 1 and 2 charging (for 32 A charger model)</i>	OB940027
11 kW 3 x 16 A	Base	Tipo 2 EN 62196-2 Modo de carga 3 <i>Type 2 EN 62196-2 Mode 3 charging</i>	OB940028
		Tipo 2 EN 62196-2 Modo de carga 3 <i>Type 2 EN 62196-2 Mode 3 charging</i>	OB940029
22 kW 3 x 32 A	Socket-outlet	Tipo 2 EN 62196-2 Modo de carga 3 <i>Type 2 EN 62196-2 Mode 3 charging</i>	OB940030
43 kW 3 x 63 A		Tipo 2 EN 62196-2 Modo de carga 3 <i>Type 2 EN 62196-2 Mode 3 charging</i>	OB940030

Nota: La potencia de la salida adicional, no incrementará la potencia nominal del cargador.

Extras

Options

<p>Protecciones 3 x 16 A completas según ITC-BT 52 + UNE-HD 60364-7-722 con detección de fugas de CC (* Incluyen 1+2+3+4)</p> <p>Protecciones 3 x 16 A completas</p> <p>Código Code: OB940013</p>	<p>Protecciones 3 x 32 A completas según ITC-BT 52 + UNE-HD 60364-7-722 con detección de fugas de CC (* Incluyen 1+2+3+4)</p> <p>Protecciones 3 x 32 A completas</p> <p>Código Code: OB940014</p>	<p>Protecciones 3 x 63 A completas según ITC-BT 52 + UNE-HD 60364-7-722 con detección de fugas de CC (* Incluyen 1+2+3+4)</p> <p>Protecciones 3 x 63 A completas</p> <p>Código Code: OB940015</p>
<p>Protecciones contra sobretensiones transitorias + diferencial con detección de CC 3 x 16 A y 3 x 32 A (* Incluyen 3+4)</p> <p>Protecciones sobretensiones + diferencial 3 x 16 A y 3 x 32 A</p> <p>Código Code: OB940016</p>	<p>Protecciones contra sobretensiones transitorias + diferencial con detección de CC 3 x 63 A (* Incluyen 3+4)</p> <p>Protecciones sobretensiones + diferencial 3 x 63 A</p> <p>Código Code: OB940017</p>	
<p>Protecciones 3 x 16 A contra sobretensiones temporales y transitorias, interruptor diferencial y magnetotérmico (* Incluyen 1+2+3+5)</p> <p>Protecciones 3 x 16 A</p> <p>Código Code: OB940018</p>	<p>Protecciones 3 x 32 A contra sobretensiones temporales y transitorias, interruptor diferencial y magnetotérmico (* Incluyen 1+2+3+5)</p> <p>Protecciones 3 x 32 A</p> <p>Código Code: OB940019</p>	<p>Protecciones 3 x 63 A contra sobretensiones temporales y transitorias, interruptor diferencial y magnetotérmico (* Incluyen 1+2+3+5)</p> <p>Protecciones 3 x 63 A</p> <p>Código Code: OB940020</p>

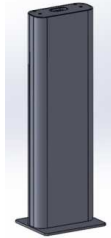
Notas: 1-Protección contra sobrecargas y cortocircuitos con dispositivo de corte omnipolar (MCB), curva C. 2-Protección contra sobretensiones temporales (POP). 3-Protección contra sobretensiones transitorias (DPS) Tipo 2 Clase II. 4-Protección interruptor diferencial (RCCB) tipo A con dispositivo de detección de corriente diferencial continua (RDC-DD) conforme con la norma IEC 62955. 5-Protección interruptor diferencial (RCCB) tipo A.

VIARIS CITY TRIFÁSICOS

Peana Acero Inoxidable AISI 304/430. Pintado texturizado color RAL 7035.
Para poste de recarga, anclaje al suelo con 4 pernos

Stand, AISI 304/430 Stainless Steel. Textured painted in RAL 7035 colour
For a charging post, 4-bolt floor anchorage

Peana Acero inoxidable



Código OB940007

Code:

Para instalaciones que requieran comunicación.

For sites that require communications.

Comunicaciones Ethernet

Código OB940031

Code:

Para instalaciones que requieran comunicación y no esté disponible un acceso Ethernet.

For sites that require communications and where Ethernet access is not available.

Comunicaciones 3G/GPRS

Código OB940025

Code:

Contador trifásico con certificación MID. Clase B según EN 50470-3

Three phase energy meter with MID certification. Class B according to EN 50470-3

Contador trifásico con MID

Código OB940004

Code:

Para instalaciones que requieren identificación del usuario, en situaciones de prepago y desbloqueo del cargador.

For sites that require user identification, in prepaid situations and unlocking of charger.

Tarjeta RFID (5uds)

Código OB940006

Code:

Código

Code:

Personalización tarjetas: pedido mínimo 300 unidades

Referencia Reference	Modelo Model	Características técnicas Technical specifications			
OB94T1116	Cargador VE trifásico 11 kW 3x16 A. Modo de carga 3. Base EN 62196-2 Tipo 2.	11 kW 3 x 16 A	BASE SOCKET OUTLET	Tipo 2 Type 2 EN 62196-2	Modo 3 Mode 3 EN 61851-1
	Three-phase EV charging station 11 kW 3x16 A. Charging Mode 3. Socket outlet EN 62196-2 Type 2				
OB94T2232	Cargador VE trifásico 22 kW 3x32 A. Modo de carga 3. Base EN 62196-2 Tipo 2.	22 kW 3 x 32 A			
	Three-phase EV charging station 22 kW 3x32 A. Charging Mode 3. Socket outlet EN 62196-2 Type 2				
OB94T4363	Cargador VE trifásico 43 kW 3x63 A. Modo de carga 3. Base EN 62196-2 Tipo 2.	43 kW 3 x 63 A			
	Three-phase EV charging station 43 kW 3x63 A. Charging Mode 3. Socket outlet EN 62196-2 Type 2				

Marcado

Approvals and marking



Directivas de referencia

Reference Directives

2014/53/EU (RED); 2011/65/CE (RoHS)

Reglamentación aplicable

ITC BT-52 según RD 1053/2014

Normas de referencia

Reference standards

EN 62196-2; EN 61851-1; EN 61851-22

DT9400FT002 - 06_10/2018